

DOW

Dow en France

A propos de Dow

Toute réponse commence par la bonne question.

Chez Dow, ces questions et cette recherche de solutions aux défis les plus difficiles du monde nous incitent à collaborer et à utiliser notre expertise en science des matériaux pour créer des solutions innovantes qui transforment notre monde et assurent un avenir durable.



Dow en France



Establi en France en
1963

Plus de
>80%
de la production est exportée

Environ
400
salariés

Chiffre d'affaires 2023
535,9 millions €

Paris-Saint-Denis



Siège social

Lauterbourg



Coatings, Plastic Additives, Adhesives

Erstein



Polyurethanes

Villers-Saint-Paul



Home and Personal Care

Innovant



L'activité Coating Materials de Dow a remporté le prix Pierre Potier 2020 pour son pigment innovant **ROPAQUE™ NT-2900 Hollow Sphere Pigment**, développé conjointement avec Koehler Paper Group, pour une nouvelle génération de papiers thermiques durables, appelée BLUE4EST.

Le polymère opaque **ROPAQUE™ NT-2900** élimine totalement la nécessité d'utiliser un révélateur chimique.

INNOVATIVE

OBJECTIF:

UNE CROISSANCE EN VALEUR
ET UNE PERFORMANCE DE
PREMIER ORDRE

INCLUSIVE

CUSTOMER-CENTRIC

SUSTAINABLE

Centré sur le client

Nos équipes techniques et de développement en France sont situées sur deux sites stratégiques. À **Lauterbourg**, nous apportons notre expertise dans le domaine des additifs pour le polychlorure de vinyle (PVC) et les résines techniques (thermoplastiques et thermodurcissables) afin d'améliorer leur fonctionnalité et à **Erstein**, nos experts en Systèmes Polyuréthanes innovent dans des domaines tels que l'agglomération de particules issues de pneus recyclés et de matelas, par exemple.



En signant la **Charte de la diversité**, nous entendons diffuser encore davantage nos valeurs fondamentales et démontrer notre engagement dans la lutte contre les discriminations. Dow en France s'engage à communiquer son engagement à ses employés, clients, partenaires et fournisseurs, ainsi qu'à ses réseaux professionnels et académiques, afin de les encourager à respecter et à mettre en œuvre ces principes.

Inclusif

Pionnier de l'économie circulaire, Dow en France s'est associé à plusieurs PME et organisations pour faire de la circularité une réalité pour notre société. Du recyclage des matelas usagés avec **RENUVA™ Polyols** aux plastiques difficiles à recycler avec **Valoregen**, en passant par les technologies de recyclage des emballages papier, Dow est à l'avant-garde de l'évolution des demandes et des besoins des clients et des consommateurs en matière de développement durable.



Durable

Dow est l'une des principales entreprises mondiales dans le domaine de la science des matériaux, au service de ses clients sur des marchés à forte croissance tels que l'emballage, l'infrastructure, la mobilité et les applications grand public. Notre envergure mondiale, l'intégration et l'échelle de nos actifs, notre innovation ciblée, nos positions commerciales de premier plan et notre engagement en faveur du développement durable nous permettent d'atteindre une croissance rentable et de contribuer à un avenir durable.

En tant que contributeur dynamique à l'économie française, avec plus de 80% de sa production exportée, Dow France déploie sa gamme de solutions pour des secteurs à forte croissance tels que les revêtements, la peinture, l'emballage, l'infrastructure et les biens de consommation. Au total, entre 2017 et 2023, Dow France a investi plus de 100 millions d'euros pour améliorer la capacité de production et l'empreinte environnementale de ses usines en France.



Nos employés sont le visage de la diversité chez Dow. Dans cette optique, l'entreprise a créé plusieurs **groupes de ressources pour les employés (ERG)** qui ont pour but de soutenir les collègues d'origines diverses et de promouvoir une culture d'appartenance. Tous les employés en France sont invités à participer à un ou plusieurs des 6 ERG selon leurs sensibilités individuelles, promouvant ainsi la richesse que chacun peut apporter à travers ses différences.

Depuis 2022, **Dow France a reçu les certifications Great Place To Work et Best Workplaces.** De plus, l'entreprise a reçu le **label Alsace Excellence** en 2023, reconnaissant notre engagement dans la protection de l'environnement et notre contribution à l'attractivité et au rayonnement de la région Alsace où nous comptons deux sites.



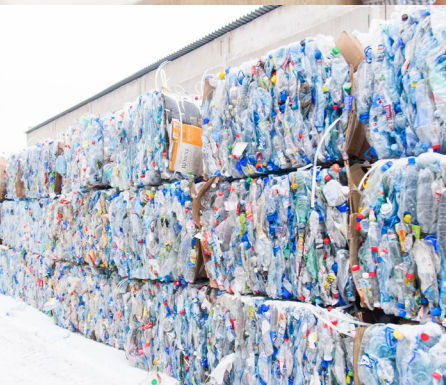
Ces certifications sont la reconnaissance de nos politiques d'équilibre entre vie professionnelle et vie privée, de nos programmes d'inclusion, de notre culture et de nos valeurs.

L'engagement de Dow pour le Développement Durable



1. Programme de recyclage des matelas RENUVA™

Dow Polyuréthanes, une division commerciale de Dow, en collaboration avec Orrion Chemicals Orgaform et Eco-mobilier, exploite en France la première usine au monde de recyclage de matelas à l'échelle industrielle dans le cadre du programme **RENUVA™**, marquant ainsi une étape importante vers l'élimination durable des matelas. Ce programme innovant vise à résoudre le problème des déchets de matelas en transformant la mousse de polyuréthane usagée en polyol, matière première pour la fabrication de nouveaux produits en mousse. Chaque année, près de 30 millions de matelas sont mis au rebut en Europe, ce qui pose d'importants défis environnementaux. Le programme **RENUVA™** devrait permettre de recycler jusqu'à 200 000 matelas par an en France, réduisant ainsi les déchets mis en décharge et contribuant à l'économie circulaire, et permet une réduction de 54 % de l'impact sur le changement climatique par rapport à la technologie en place.



2. Valoregen : Faire progresser le recyclage hybride en France

Dow a conclu un accord avec **Valoregen**, une société de recyclage française située dans le sud de la France, pour développer le plus grand site de recyclage hybride en France. Ce site intégrera des procédés de recyclage mécaniques et avancés pour traiter jusqu'à 70 kilotonnes de déchets plastiques par an. En combinant ces technologies, le site convertira divers flux de déchets plastiques en polymères recyclés de haute qualité, ce qui réduira la dépendance à l'égard des matières vierges et améliorera l'efficacité énergétique. Ce projet s'inscrit dans le cadre de l'engagement pris par Dow d'incorporer au moins 3 millions de tonnes de plastiques recyclés et de matières premières alternatives dans sa gamme de produits d'ici à 2030.

Cette initiative soutient également la réindustrialisation et l'emploi au niveau local.



3. Technologie BLUEWAVE™ à Lauterbourg

En tant que leader mondial des technologies de revêtement à barrière de dispersion, Dow investit dans une nouvelle ligne de production équipée de sa technologie avancée **BLUEWAVE™** sur le site de Dow Coating Materials à Lauterbourg, en France. Cette installation renforcera la capacité de Dow à répondre à l'évolution des demandes du marché de l'emballage papier, en favorisant la recyclabilité et la durabilité, tout en générant de nouveaux emplois au niveau local. Au cours de la dernière décennie, Dow a travaillé à la mise à l'échelle de la technologie **BLUEWAVE™** et la rendra disponible pour diverses applications, y compris les emballages alimentaires et les gobelets en papier, qui sont traditionnellement difficiles à recycler. Avec le soutien financier de la Région Grand Est, la nouvelle ligne de production devrait être opérationnelle début 2025.

